



Liite 3. Asukaskyselyn tulokset

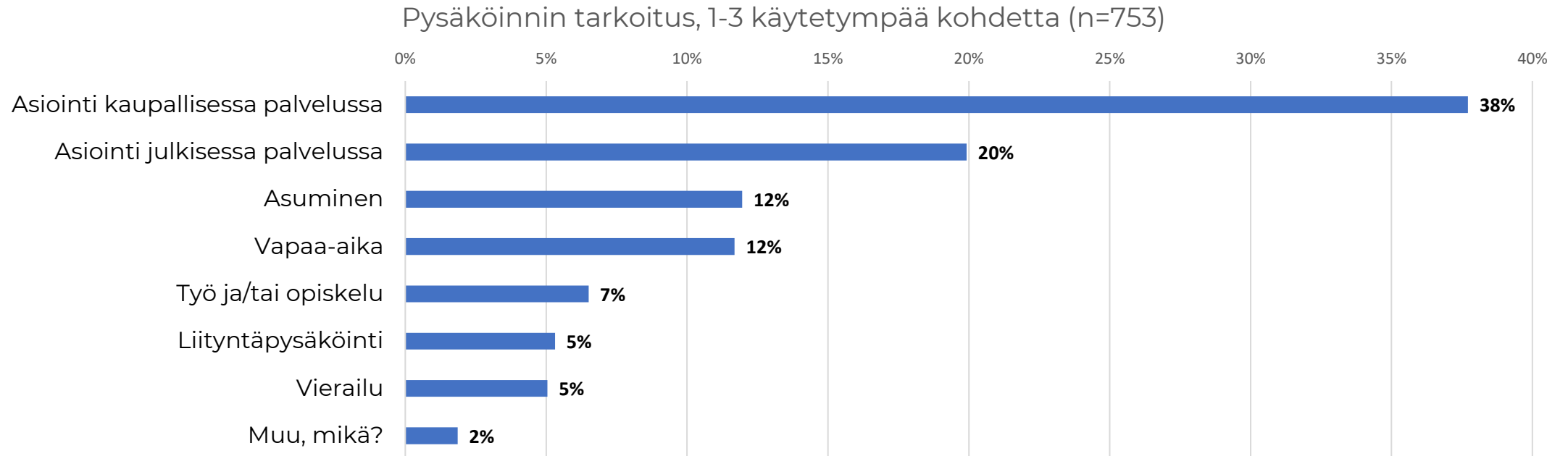
Tuusulan pysäköintipolitiikan päivitys 2024

Kyselyn tiedot

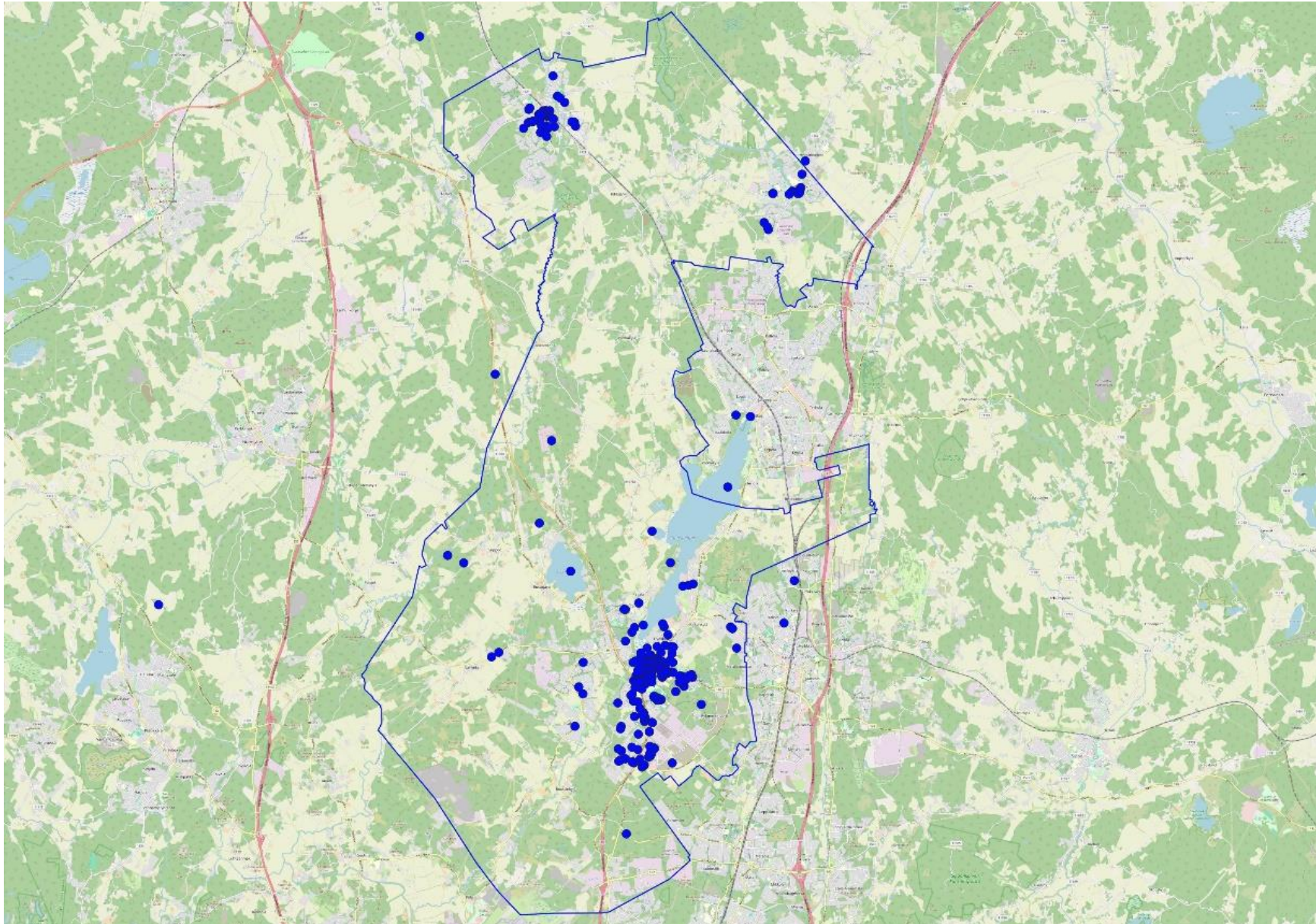
- Kyselyyn oli mahdollista vastata 8.4.–28.4.2024.
- Kyselyyn vastasi 527 yksityishenkilöä.
- Kysely toteutettiin avoimena karttapohjaisena verkkokyselynä (Maptionnaire).
- Kyselystä tiedotettiin kunnan sähköisissä kanavissa ja tiedottamista varten laadittiin tiedote.

Eniten käytetyt autojen pysäköintipaikat Tuusulassa

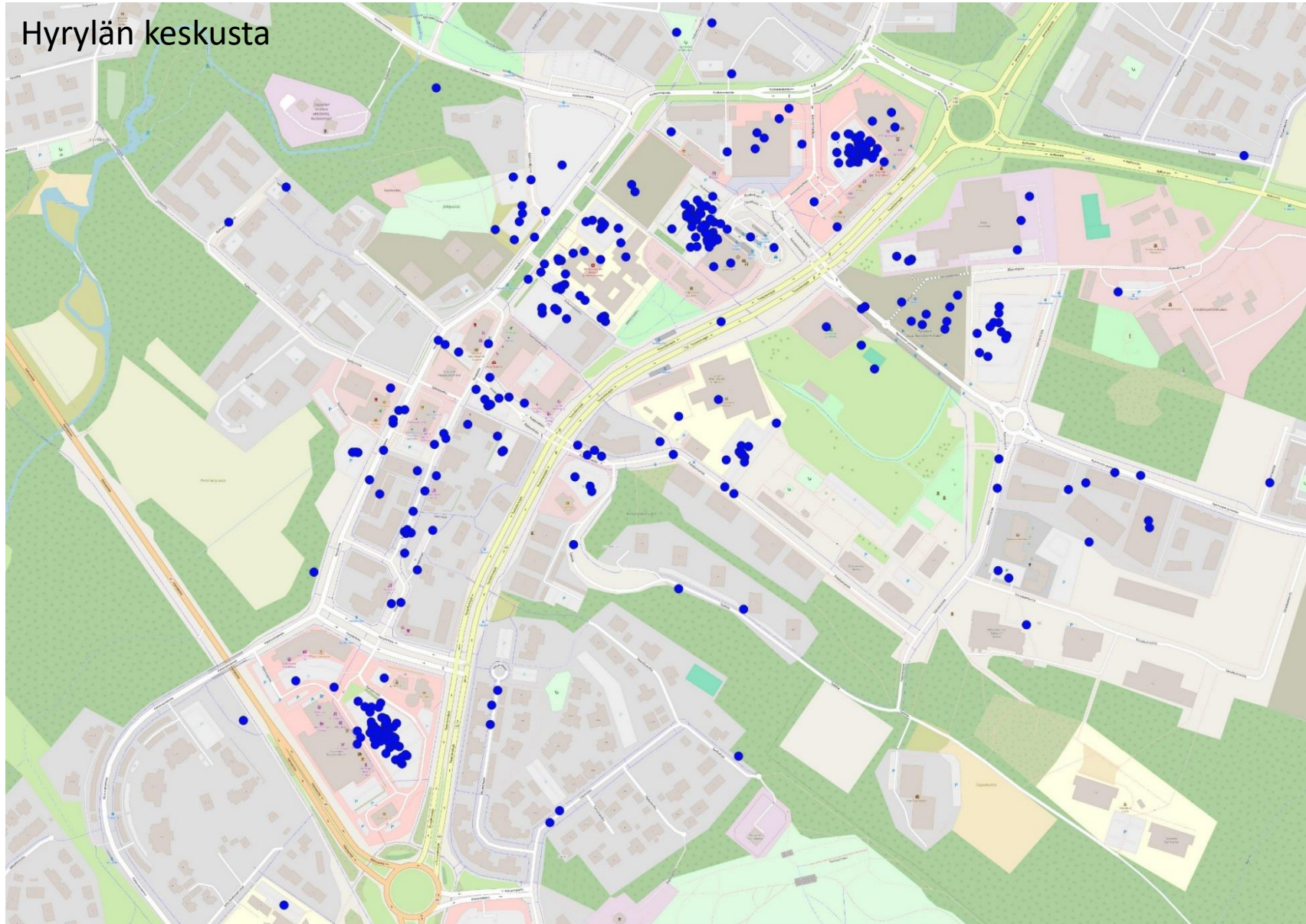
- Pysäköinnin yleisimmät syyt olivat **asioinnit kaupallisissa** (38 %) ja **julkisissa** (20 %) **palveluissa**. **Asumiseen** (12 %) ja **vapaa-aikaan** (12 %) liittyvä pysäköinti nousi myös vastauksissa esille.
- Muita eriteltyjä pysäköinnin tarkoituksia oli lasten vienti päiväkotiin aamuin illoin, leikkipuisto, lasten koulu ja raskaan kaluston pysäköinti. Myös harrastustoimintaan liittyvä pysäköinti, apteekissa ja uimahallissa asiointi nostettiin vastauksissa erikseen esille.



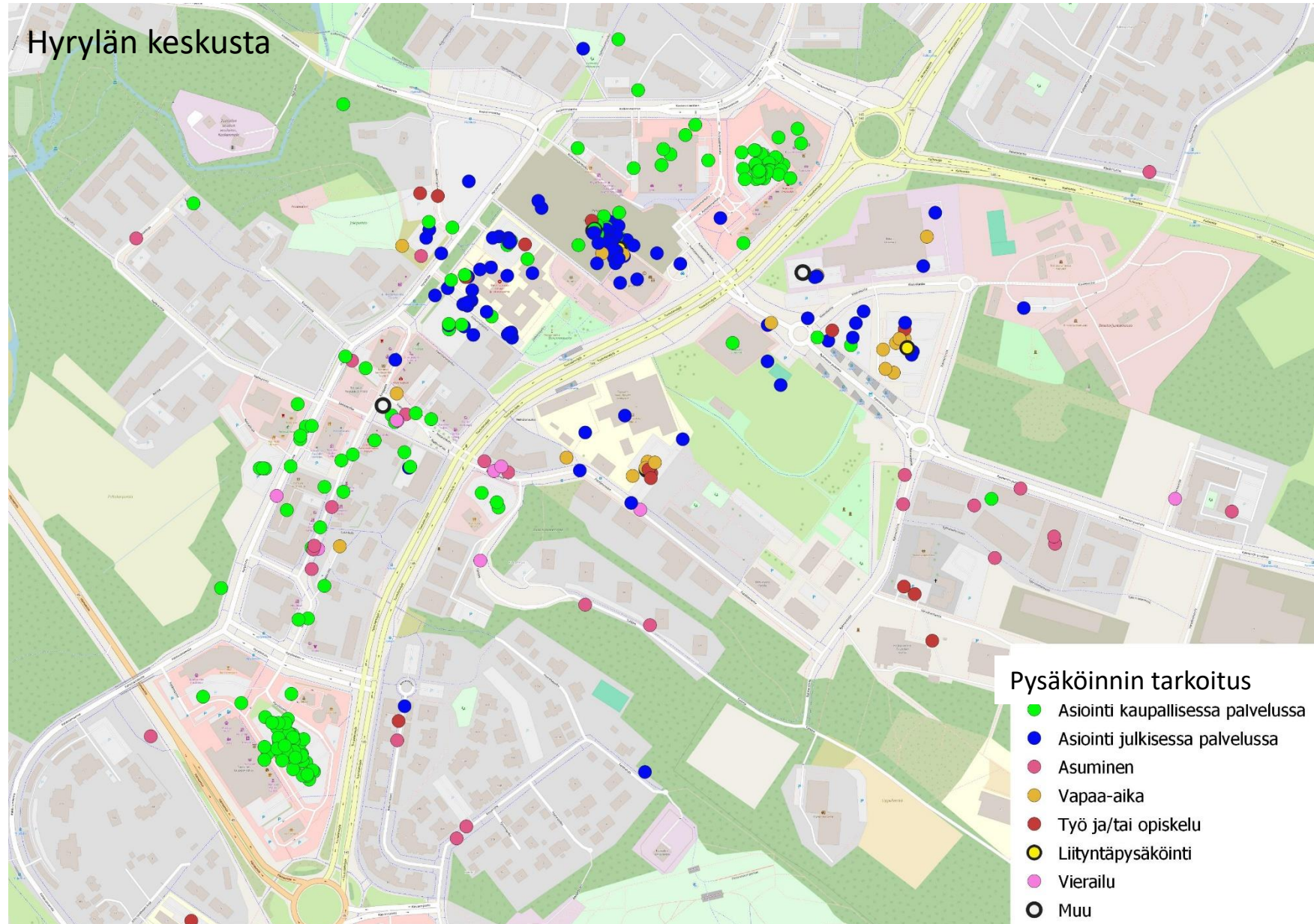
Eniten käytetyt autojen pysäköintipaikat Tuusulassa



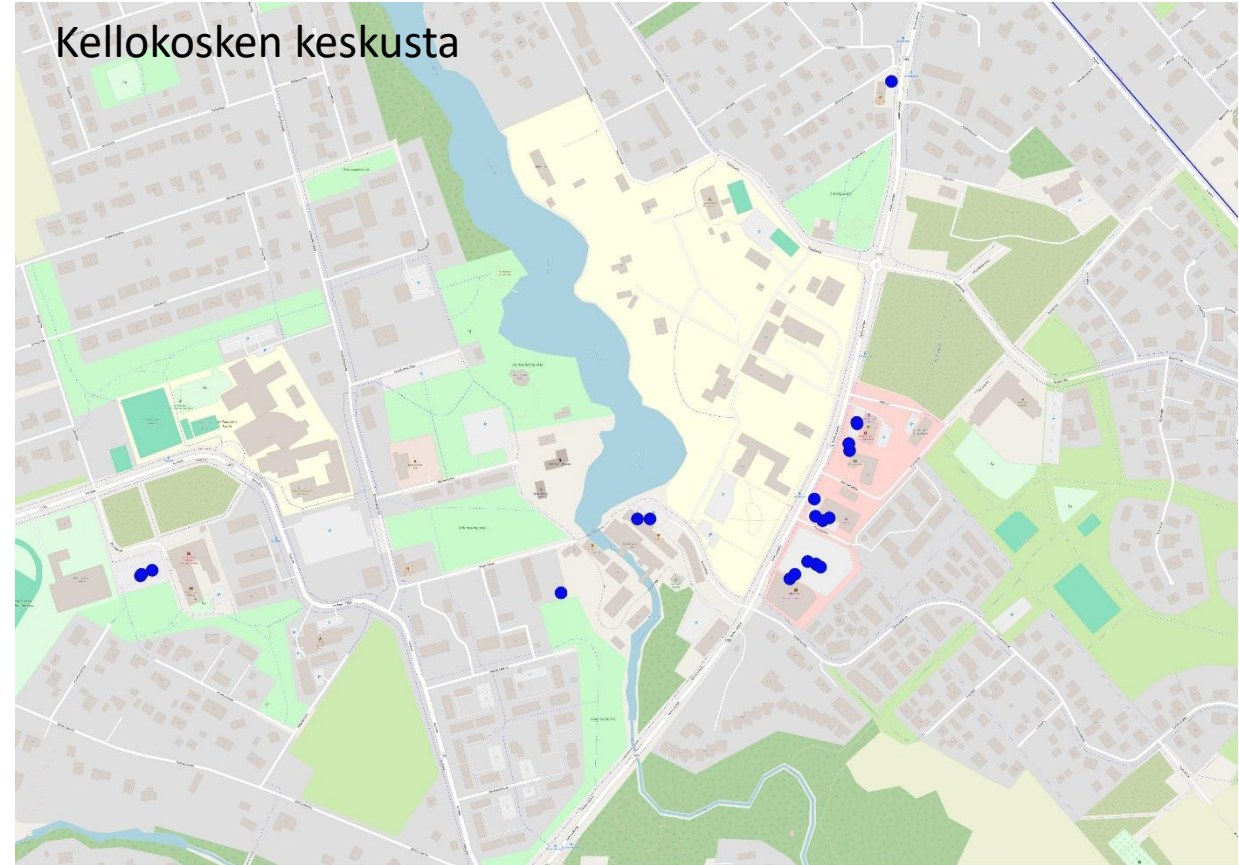
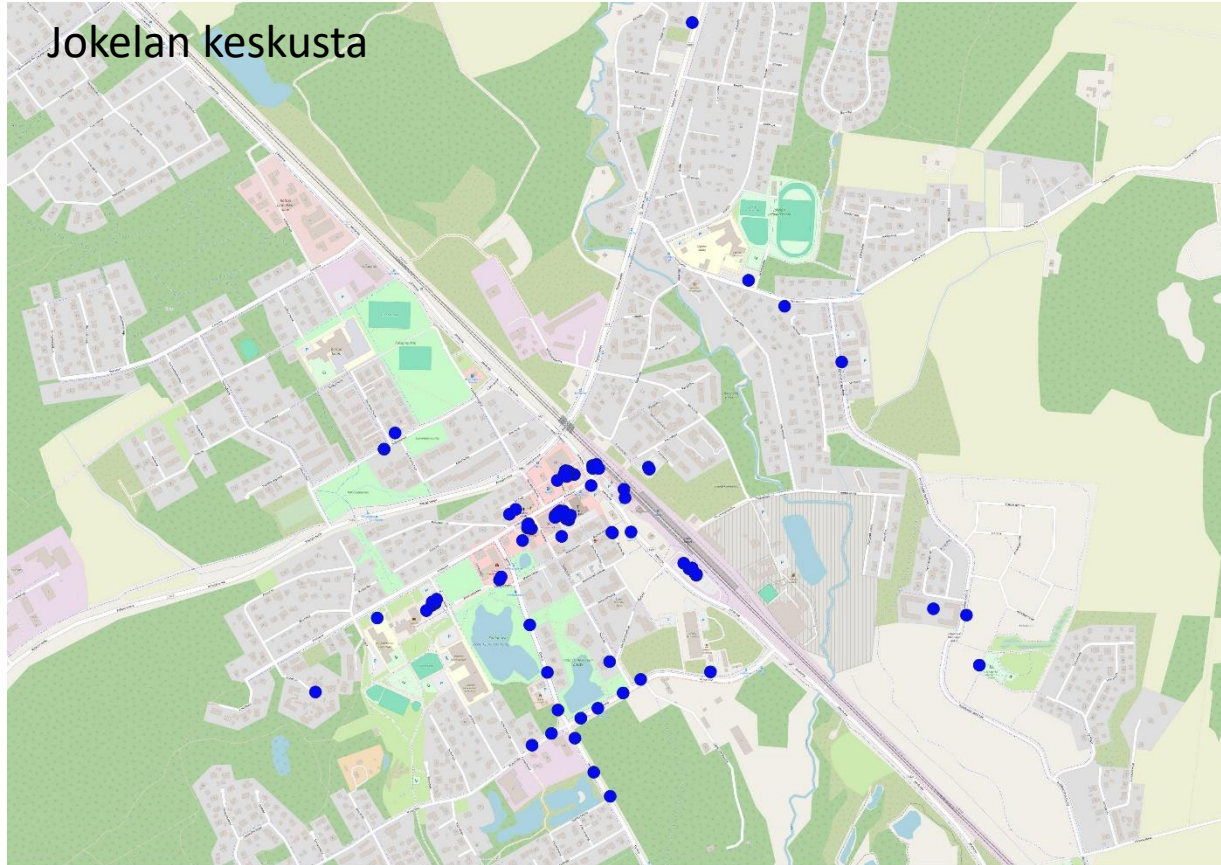
Eniten käytetyt autojen pysäköintipaikat Hyrylässä



Eniten käytetyt autojen pysäköintipaikat Hyrylässä

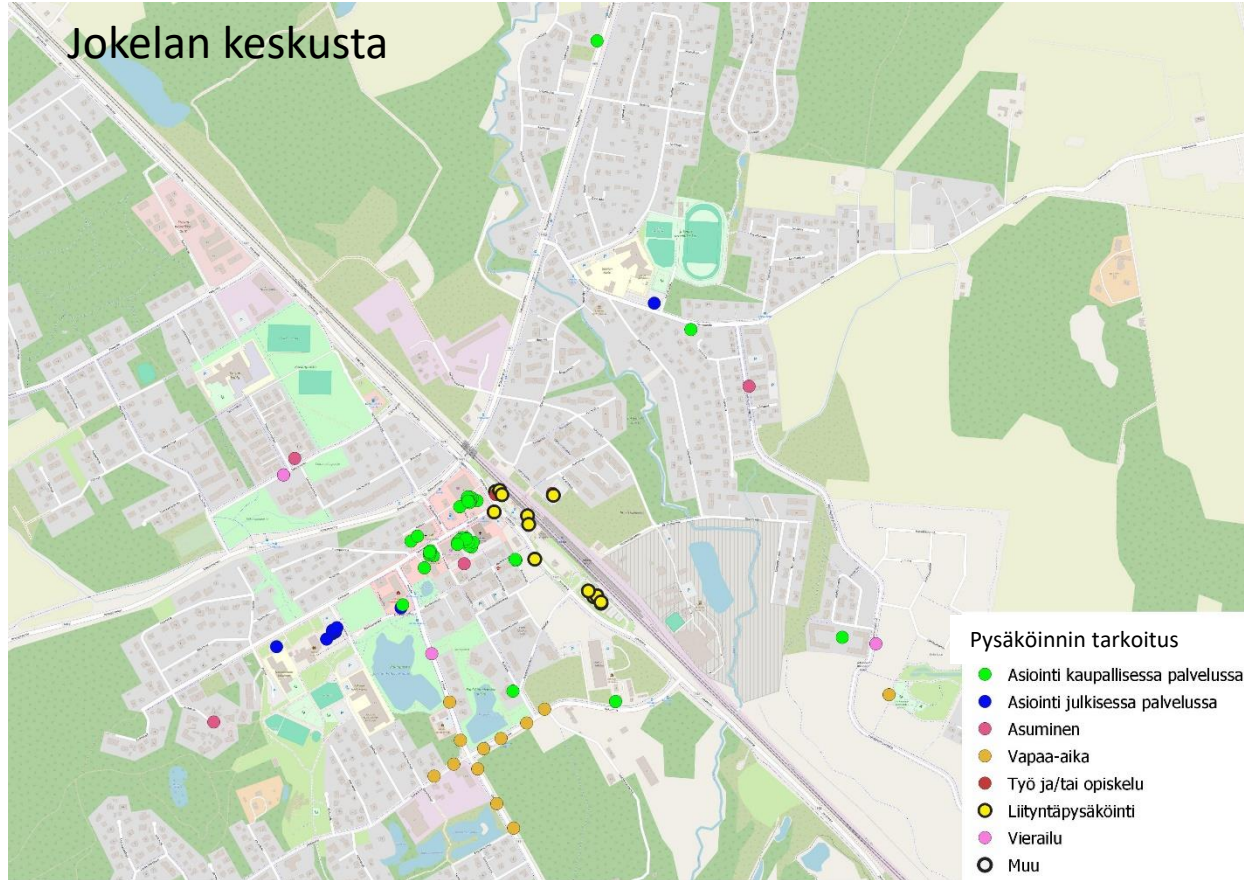


Eniten käytetyt autojen pysäköintipaikat Jokelassa ja Kellokoskella

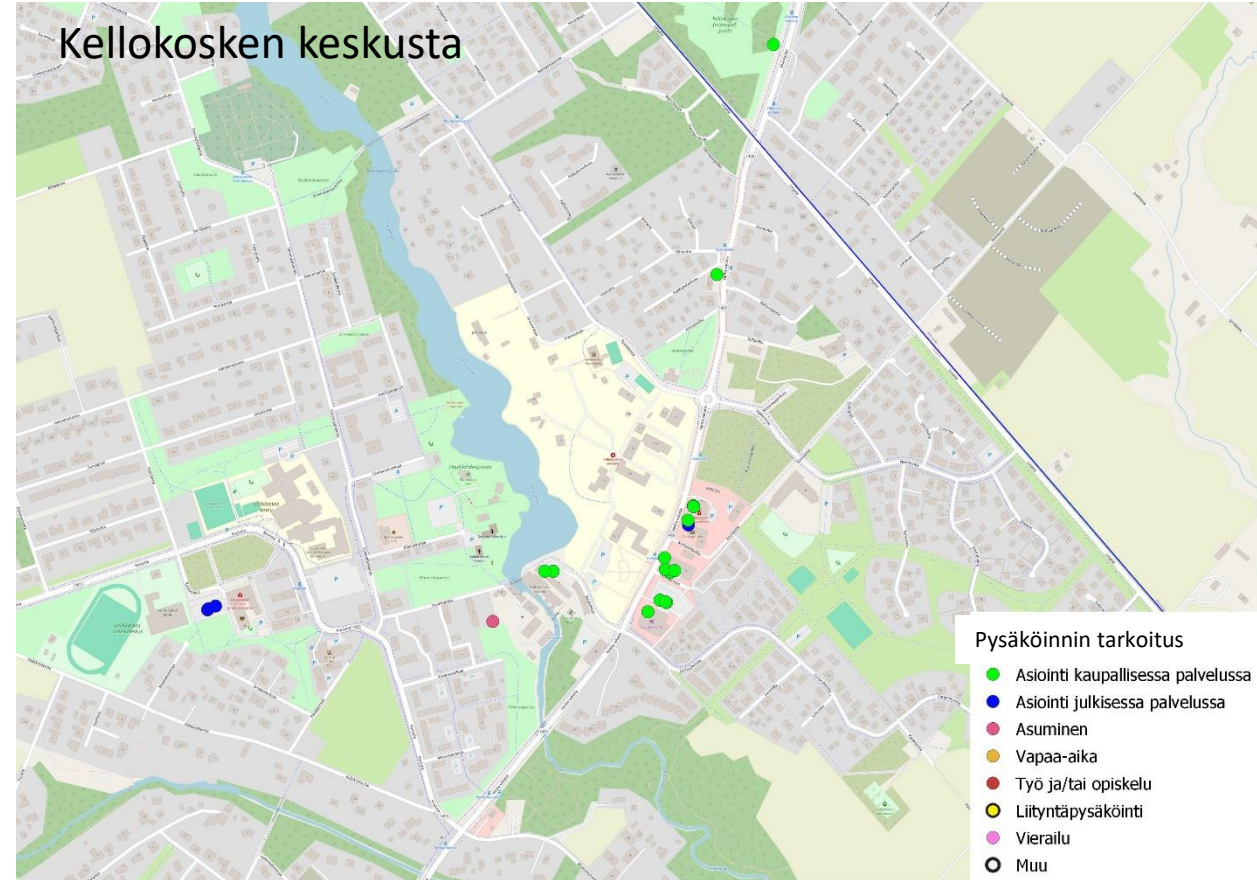


Eniten käytetyt autojen pysäköintipaikat Jokelassa ja Kellokoskella

Jokelan keskusta



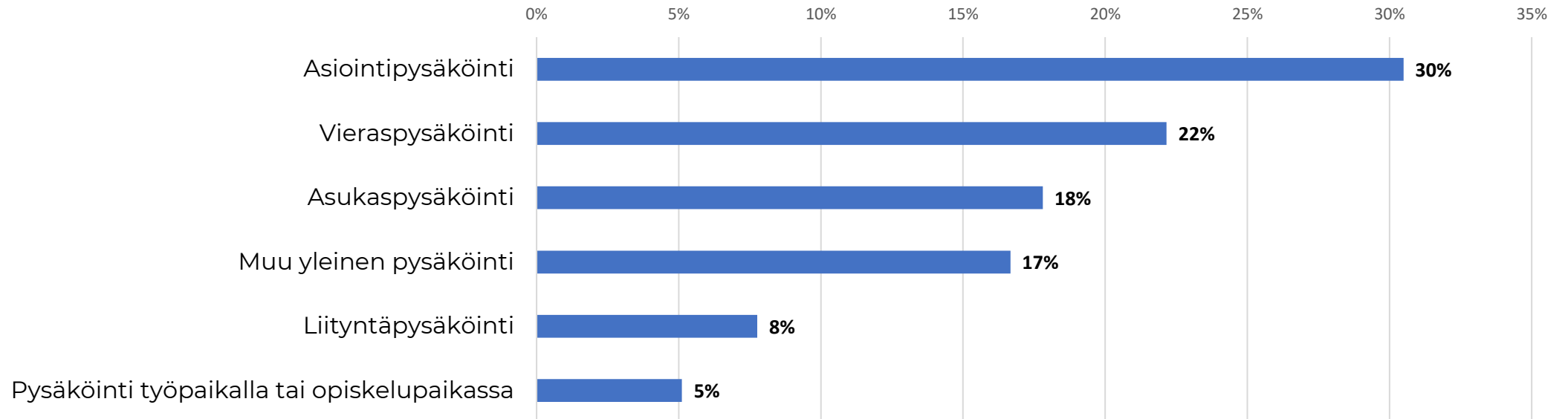
Kellokosken keskusta



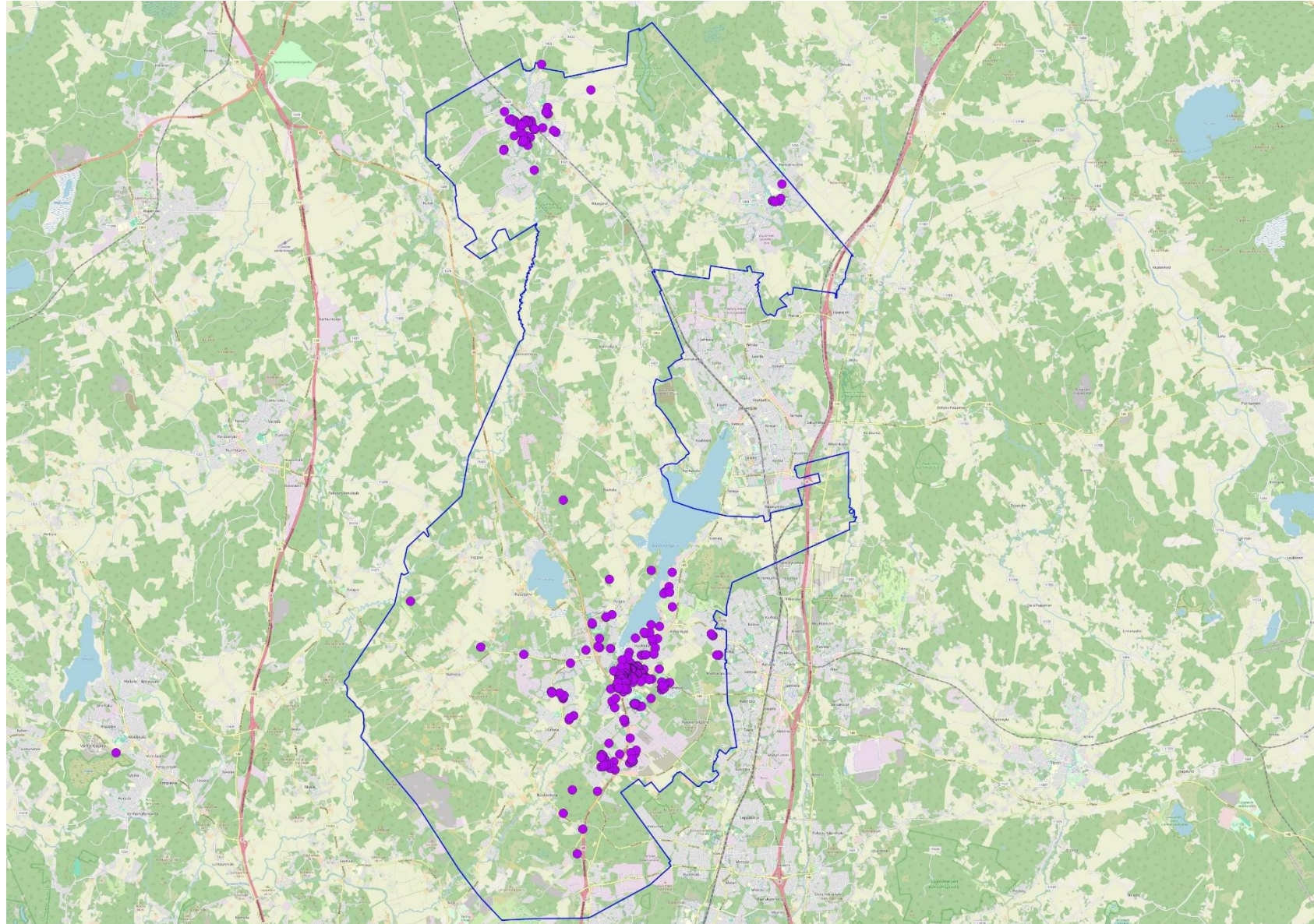
Autojen pysäköinnin kehittämiskohteet Tuusulassa

- Autojen pysäköinnin suurimmaksi kehittämiskohteeksi koettiin **asiointipysäköinti** (30 %). Lisäksi kehittämiskohteiksi tunnistettiin **vieraspysäköinti** (22 %) ja **asukaspysäköinti** (18 %).
- Työpaikan/opiskelupaikan pysäköinti ja liityntäpysäköinti oli vähiten tunnistettu kehittämiskohde.

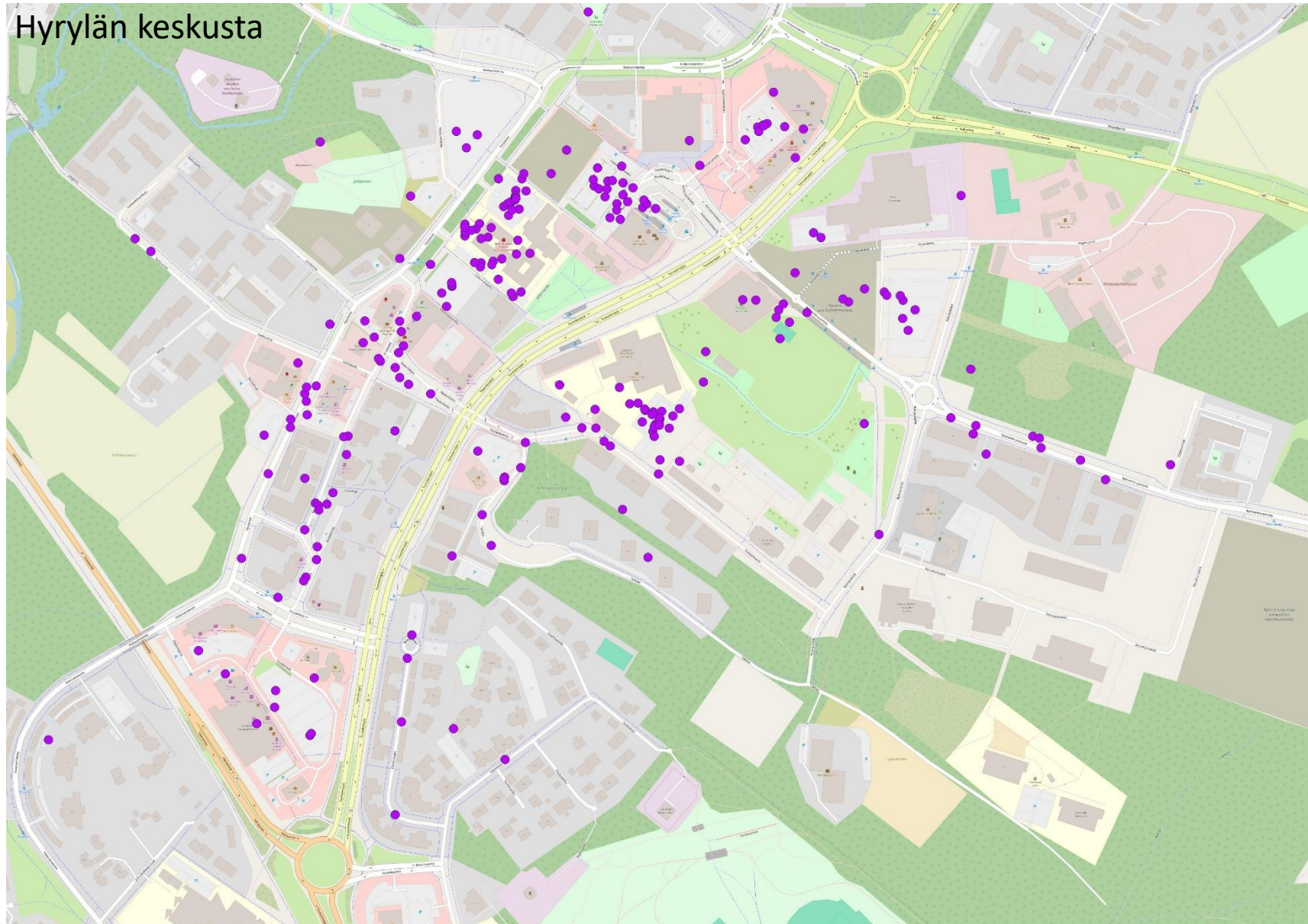
Autopysäköinnin kehittämiskohde, 1-3 kohdetta (n=528)



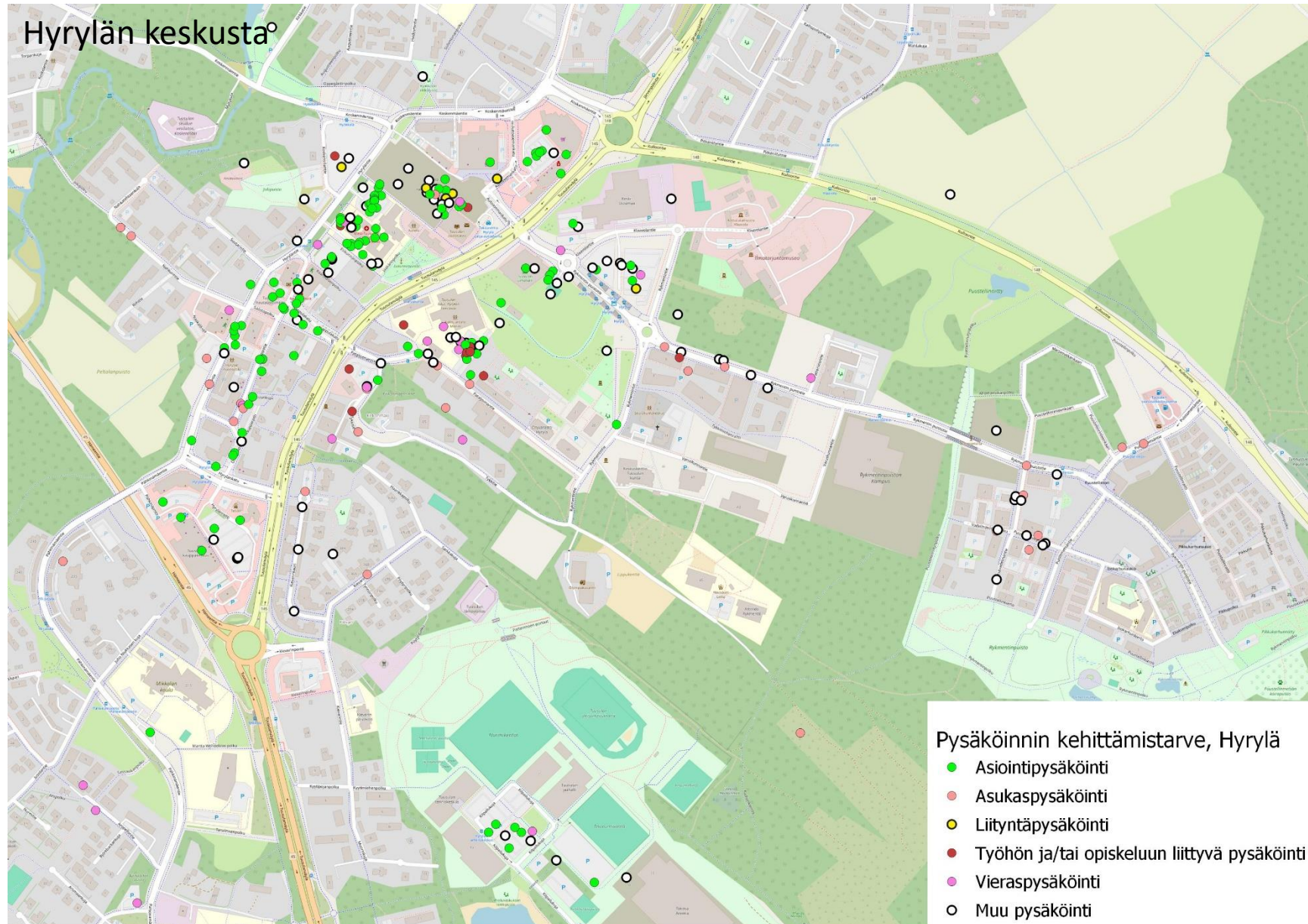
Autojen pysäköinnin kehittämiskohteet Tuusulassa



Autojen pysäköinnin kehittämiskohteet Hyrylässä

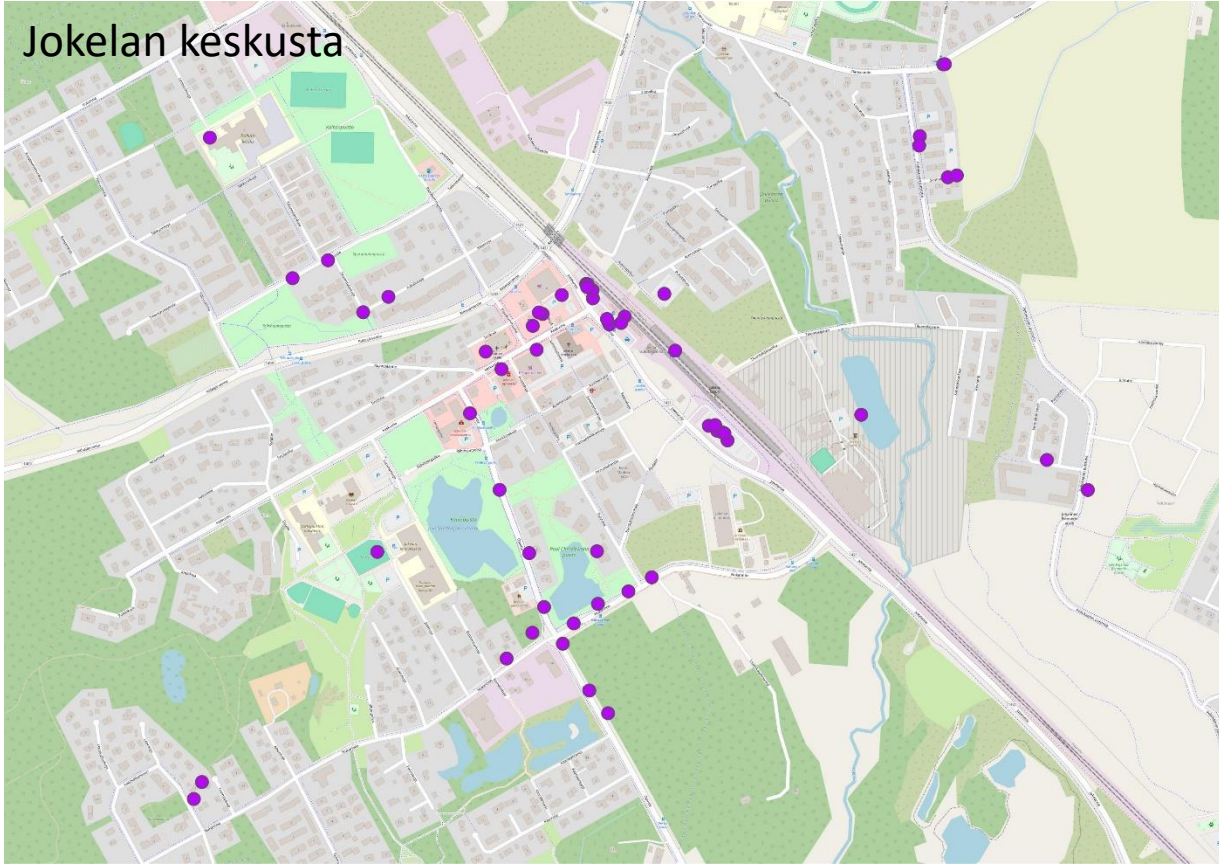


Autojen pysäköinnin kehittämiskohteet Hyrylässä

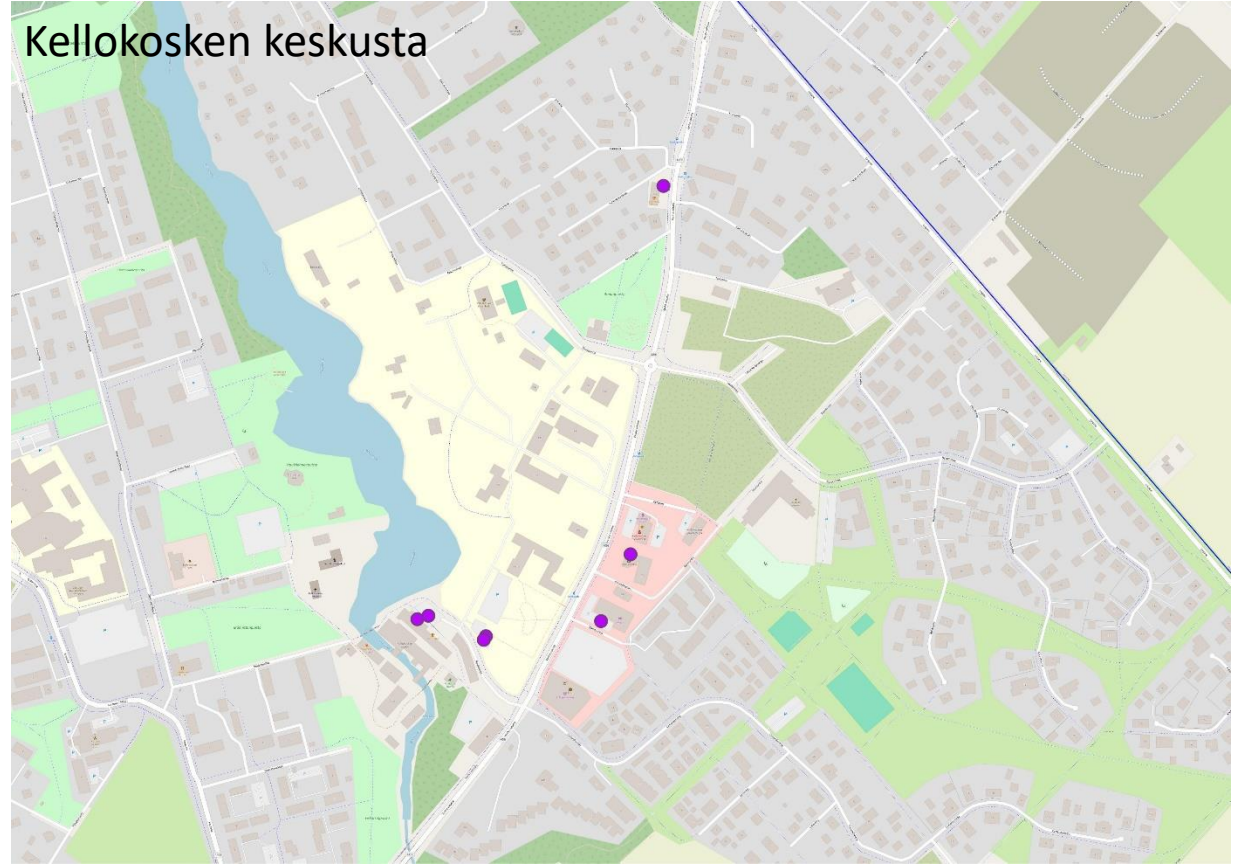


Autojen pysäköinnin kehittämiskohteet Jokelassa ja Kellokoskella

Jokelan keskusta



Kellokosken keskusta



Autojen pysäköinnin kehittämiskohteet Jokelassa ja Kellokoskella

Jokelan keskusta



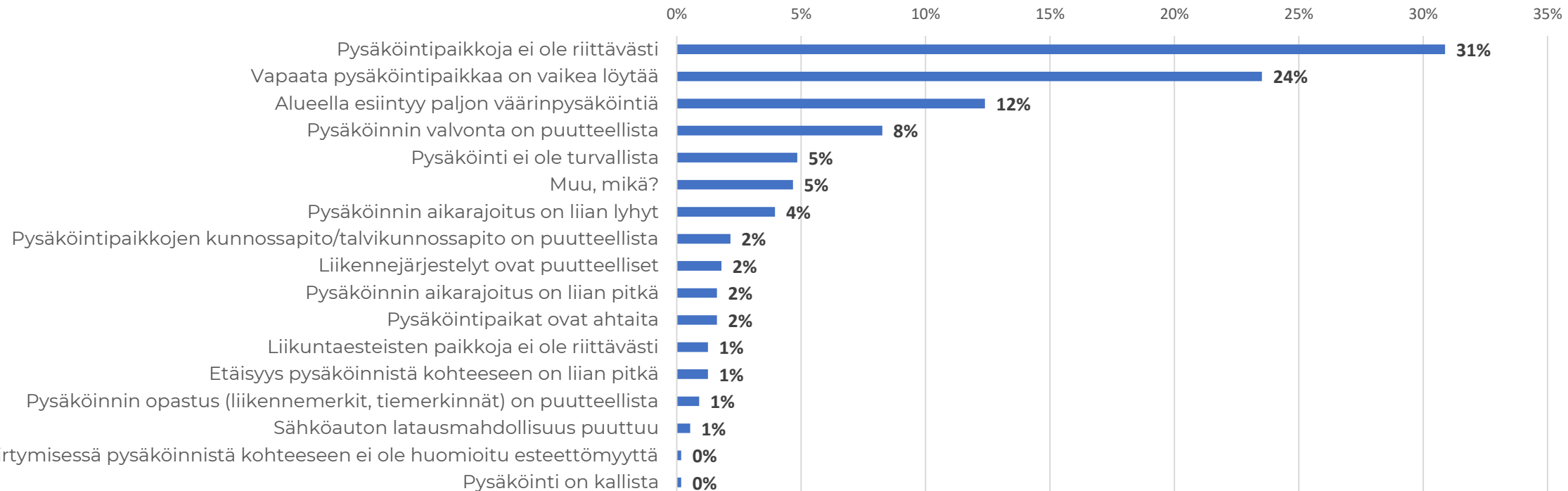
Kellokosken keskusta



Vastausten jakauma kysymykseen: Autojen pysäköinnin kehittämiskohteet Tuusulassa, ongelma kohteessa

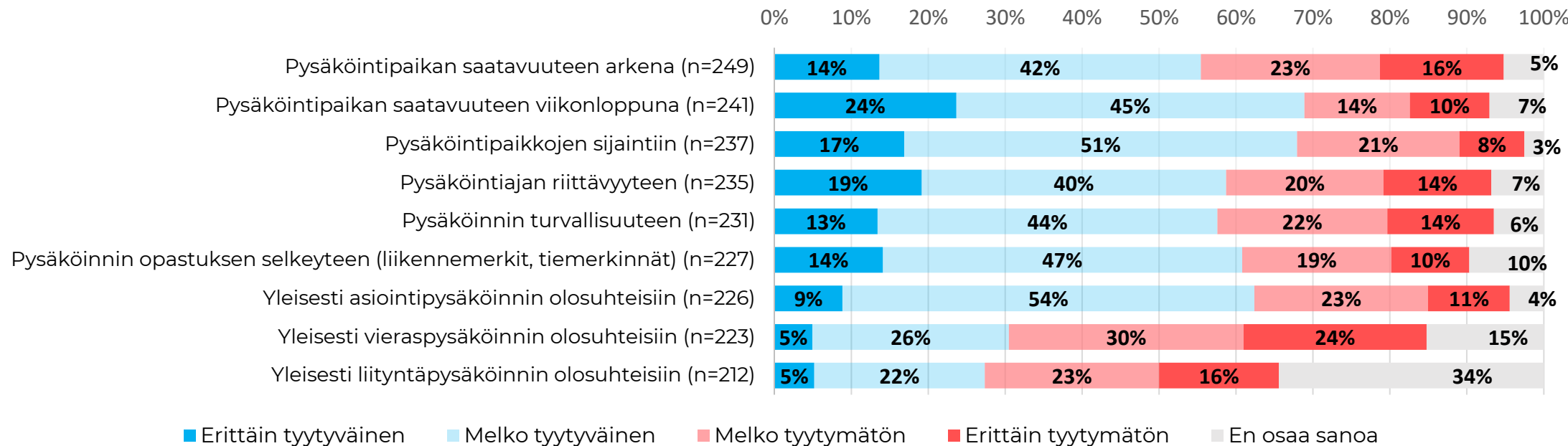
- Suurimmiksi ongelmiksi pysäköintikohteissa koettiin **pysäköintipaikkojen riittämättömyys** (31 %), **vapaan pysäköintipaikan löytäminen** (24 %) sekä **väärinpysäköiminen** (12 %).
- Pysäköintiä ei koettu kalliina eikä esimerkiksi esteettömyyteen liittyviä asioita koettu ongelmaksi vastauksissa.

Ongelma kohteessa, 1-2 tärkeintä (n=557)



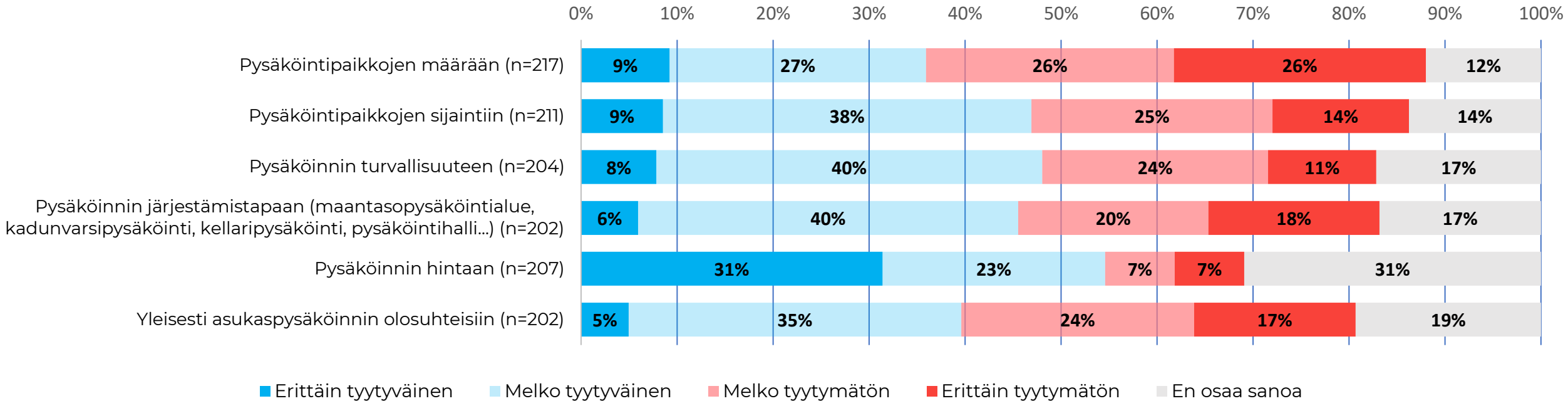
Tyytyväisyys asioidessa, vieraillessa tai liityntäpysäköidessä Tuusulassa

- Tyytyväisempiä oltiin pysäköintipaikan saatavuuteen viikonloppuna sekä pysäköintipaikkojen sijaintiin. Myös asiointipysäköinnin olosuhteisiin oltiin tyytyväisiä.
- Tyytymättömmimpiä oltiin liityntä- ja vieraspysäköinnin olosuhteisiin.



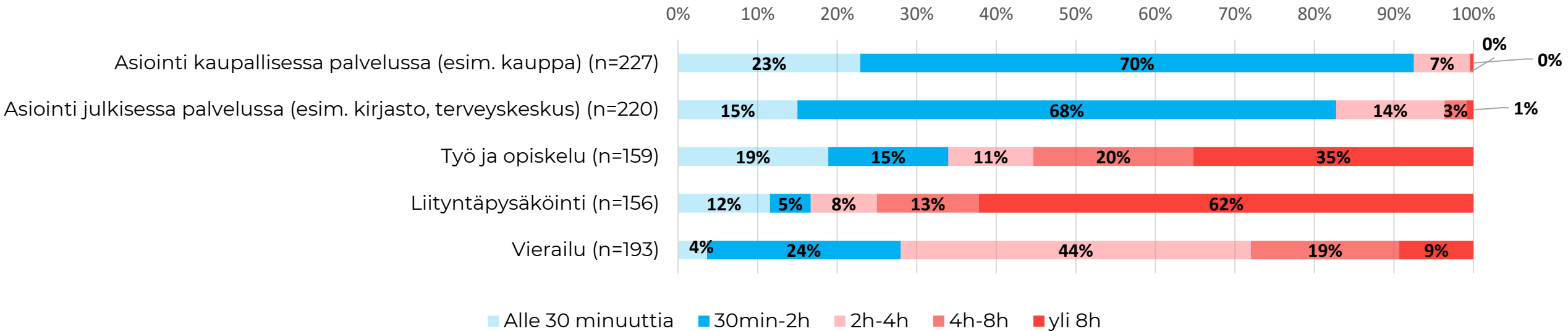
Tyytyväisyys asukaspysäköintiin Tuusulassa

- Tyytyväisempiä oltiin pysäköinnin hintaan sekä pysäköinnin turvallisuuteen.
- Tyytymättömmimpiä oltiin pysäköintipaikkojen määrään sekä asukaspysäköinnin olosuhteisiin.



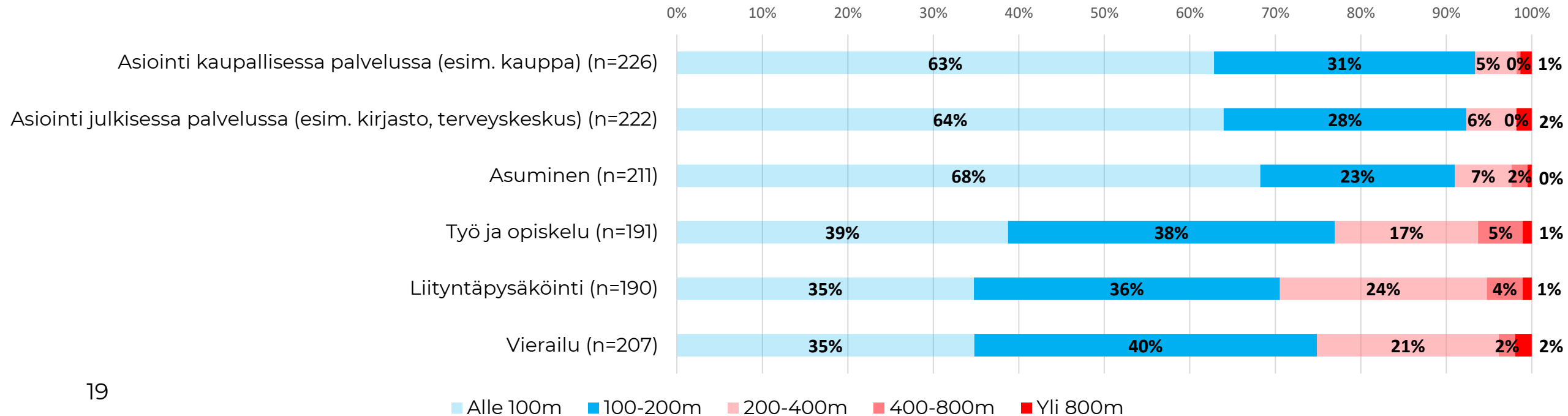
Pysäköinnin kesto matkan tarkoituksen mukaan Tuusulassa

- **Kaupallisiin** (93 %) ja **julkisiin** (83 %) palveluihin liittyvissä asiointikäynneissä pysäköinnin kesto oli tyypillisesti **alle 2 tuntia**.
- **Liityntäpysäköinnin** (62 %) ja **työhön ja opiskeluun** (35 %) liittyvän pysäköinnin kesto oli tyypillisesti **yli 8 tuntia**.



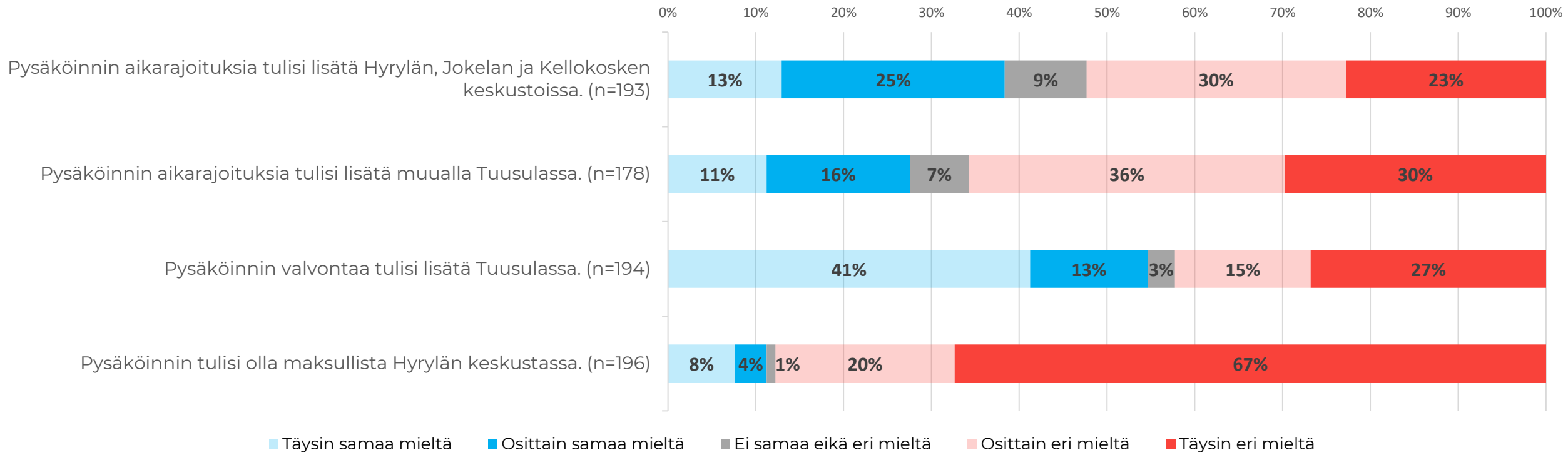
Hyväksyttävän pituinen kävelymatka pysäköintipaikalta kohteeseen

- Yleisesti hyväksyttävän pituiseksi kävelymatkaksi pysäköintipaikalta kohteeseen koettiin alle **200 metrin** matka pysäköinnin tarkoituksesta riippumatta.
- **Kaupalliseen ja julkiseen palveluun** sekä **asumiseen** liittyvässä pysäköinnissä **yli 60 %** vastaajista koki hyväksyttävän pituiseksi kävelymatkaksi **alle 100 metriä**.
- Työhön, opiskeluun, liityntäpysäköintiin ja vierailuun liittyvissä pysäköinneissä hyväksyttäväksi matkaksi koettiin myös hieman pidempi kävelymatka, mutta kuitenkin maksimissaan 400 metriä kohteesta.



Autojen pysäköinti yleisillä alueilla - väittämät

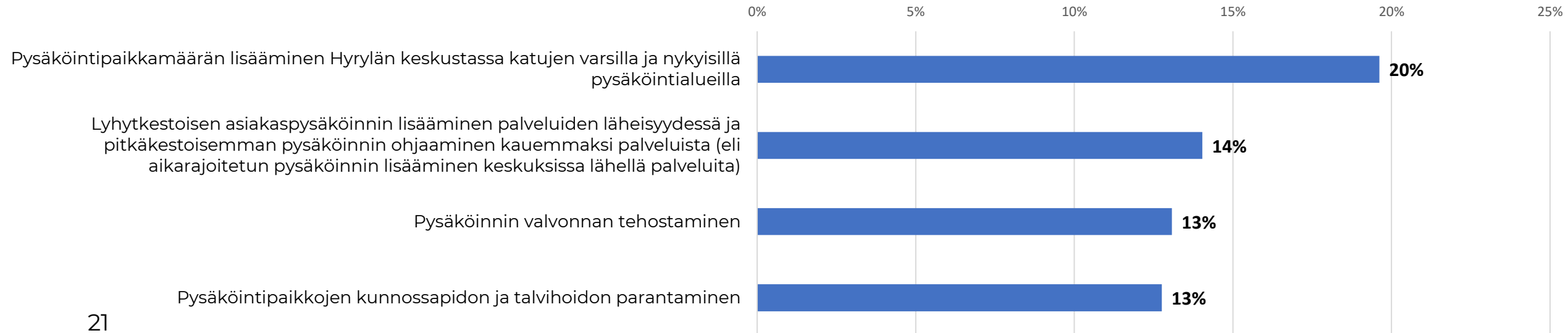
- Pysäköinnin aikarajoitusten lisäämisen puolesta oli vastaajista alle puolet.
- Noin puolet vastaajista haluaa lisää pysäköinnin valvontaa Tuusulassa.
- Suurin osa vastaajista (87 %) ei halua pysäköintiä maksulliseksi Hyrylän keskustassa.



Tärkeimmät autojen yleiseen pysäköintiin liittyvät kehittämistoimenpiteet

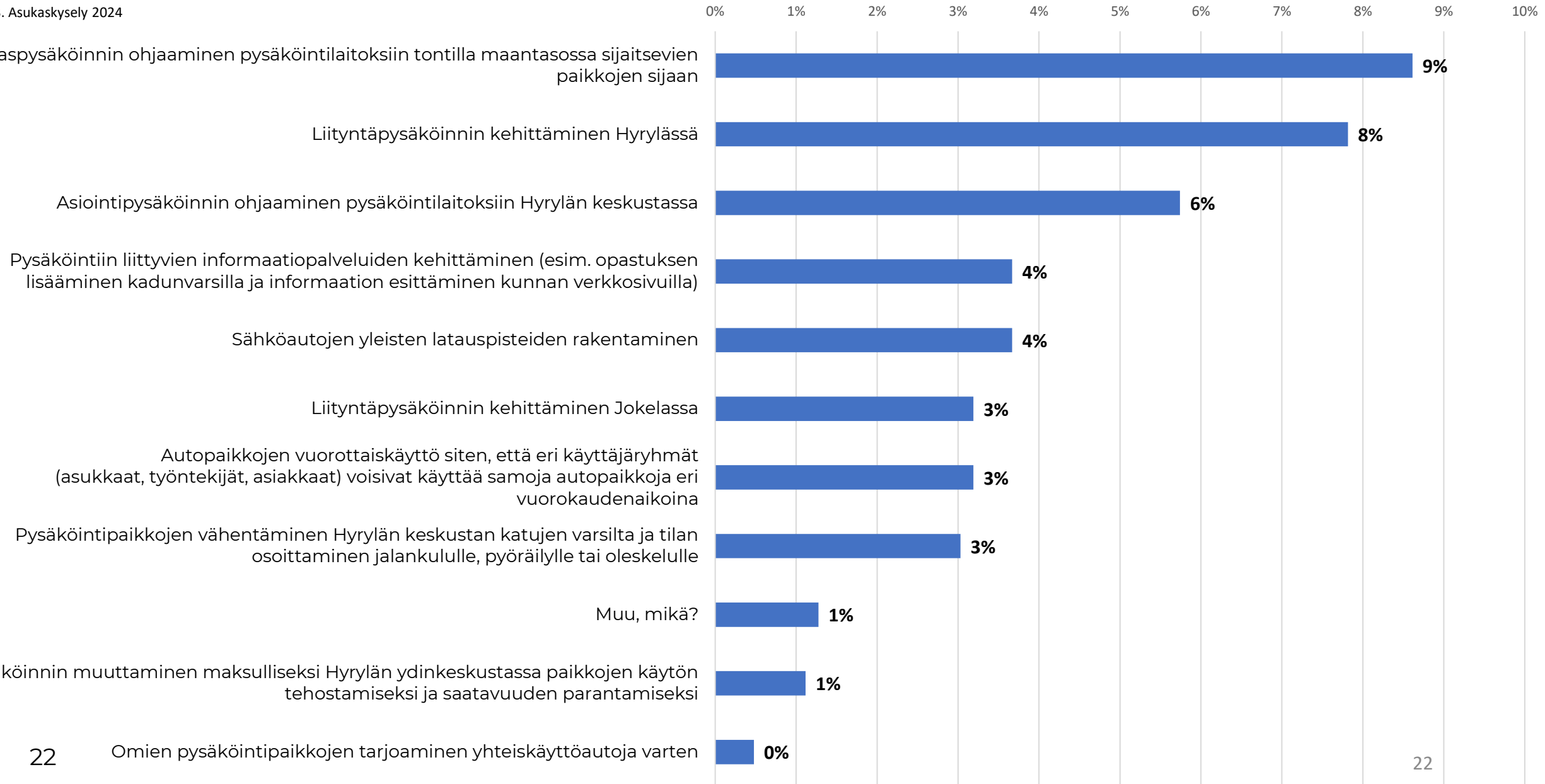
- Tärkeimmäksi kehittämistoimenpiteeksi koettiin **pysäköintipaikkamäärän lisääminen Hyrylän keskustassa** katujen varsilla ja nykyisillä pysäköintialueilla (20 %).
- Toiseksi tärkeimmäksi kehittämistoimenpiteeksi koettiin **lyhytkestoisen asiakaspysäköinnin lisäämisen** palveluiden läheisyydessä ja pitkäkestoisemman pysäköinnin ohjaamisen kauemmaksi palveluista (eli aikarajoitetun pysäköinnin lisääminen keskuksissa lähelle palveluita) (14 %).
- Kolmanneksi tärkeimmäksi kohteeksi koettiin sekä **pysäköinnin tehostamisen valvonta** (13 %) sekä **pysäköintipaikkojen kunnossapidon ja talvihoidon parantaminen** (13 %).

Autojen pysäköinnin kehittämistoimenpiteet, 3 tärkeintä (n=627)



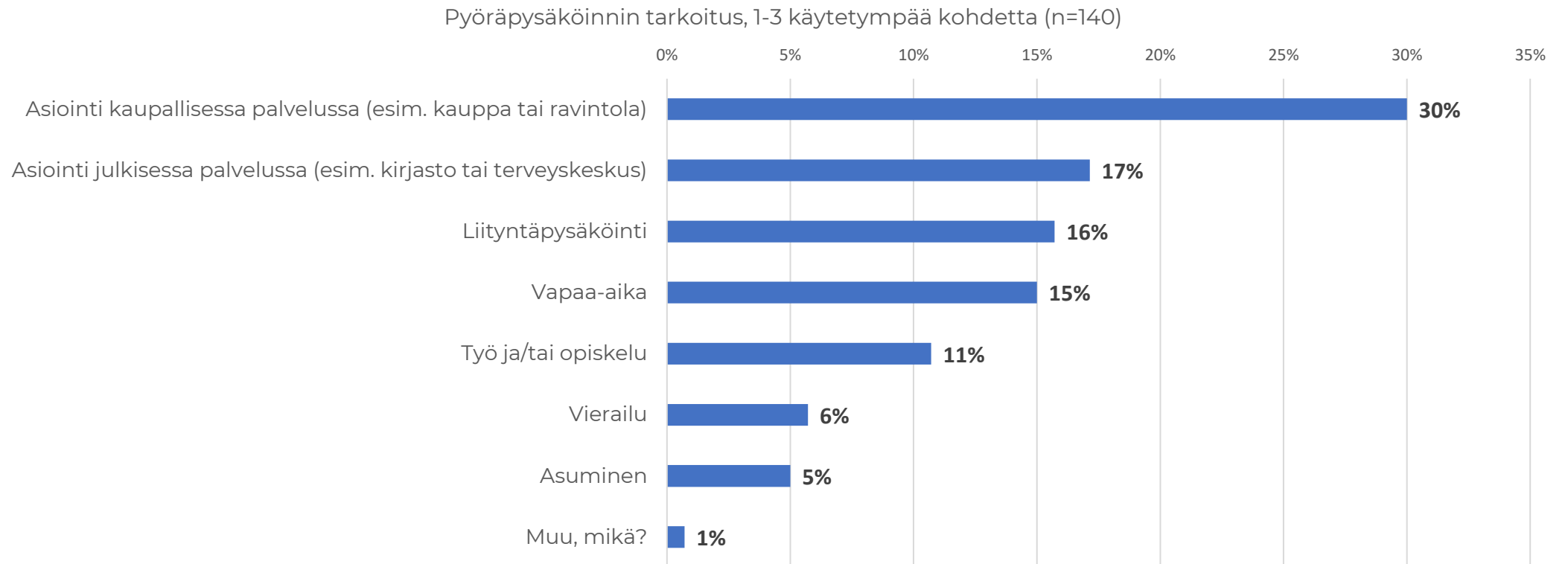
Autojen pysäköinnin kehittämistoimenpiteet, 3 tärkeintä (n=627)

Liite 3. Asukaskysely 2024

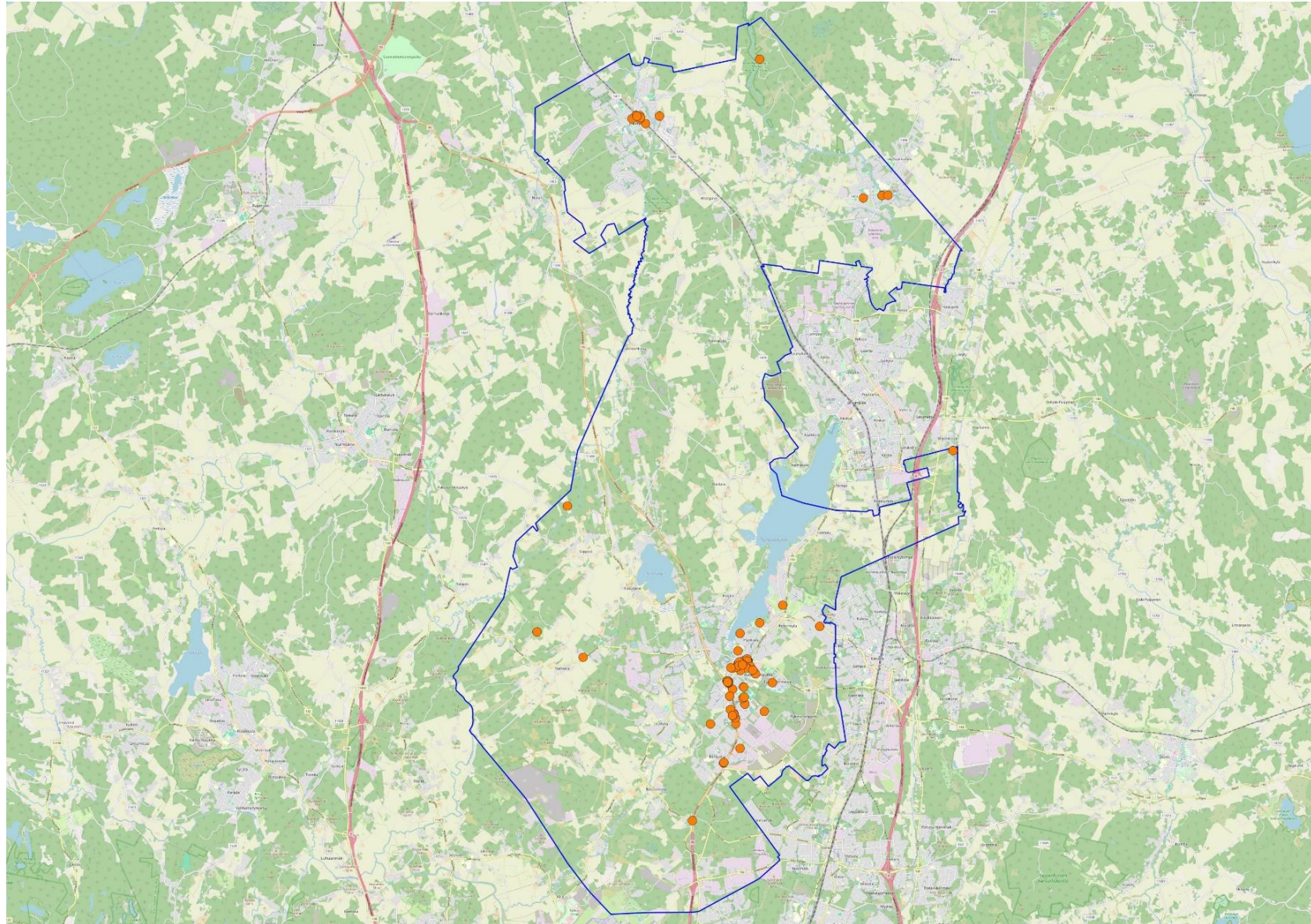


Pyöräpysäköinti – Eniten käytetyt paikat

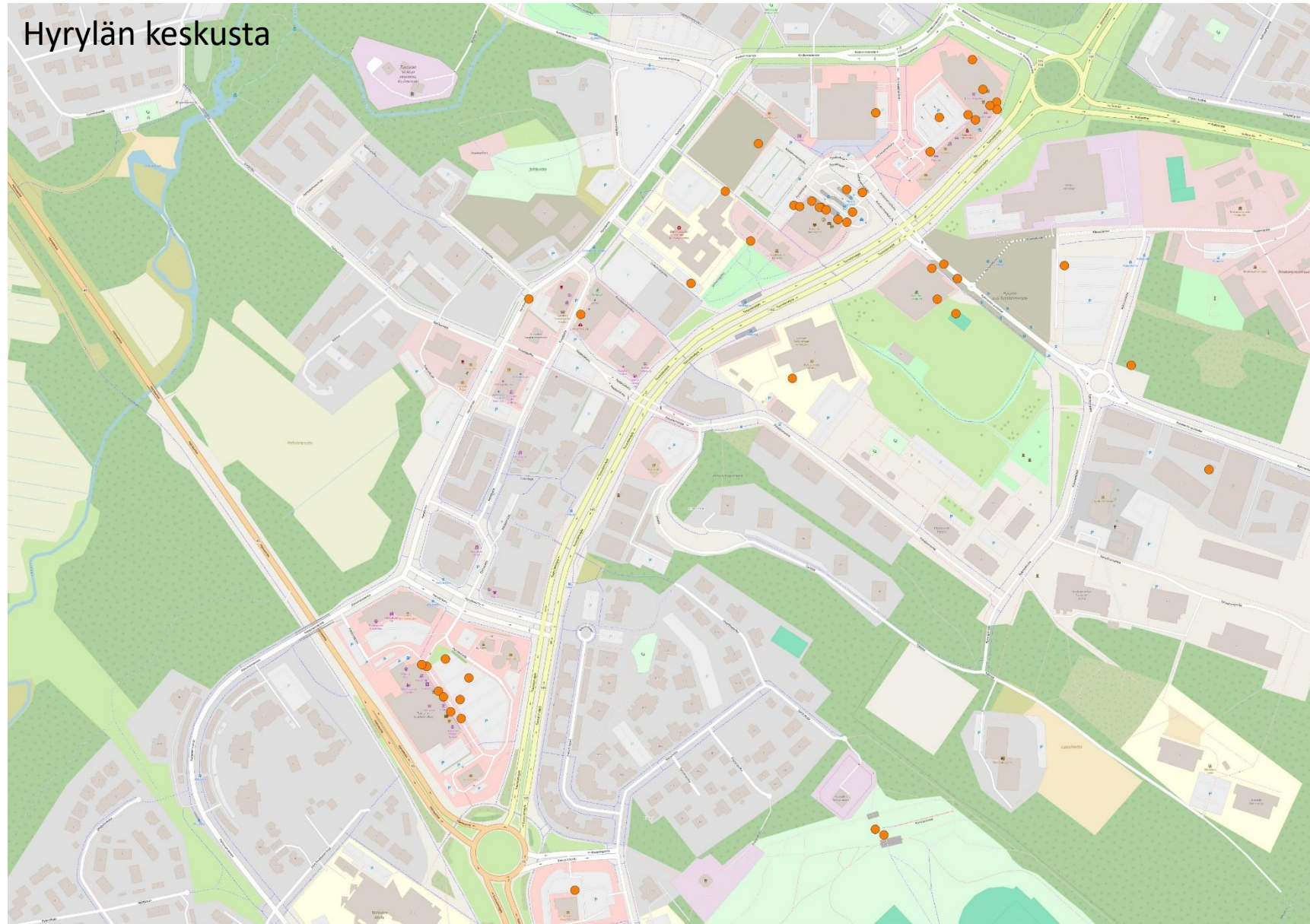
- Eniten pyöräpysäköintiä käytettiin **kaupallisten palveluiden asiointin yhteydessä** (30%)
- Toiseksi eniten pyöräpysäköintiä käytettiin **julkisten palveluiden asiointin yhteydessä** (17%)
- Lisäksi pyöräpysäköintiä käytettiin sekä **liityntäpysäköintiin** (16%) että **vapaa-aikaan** (15%)



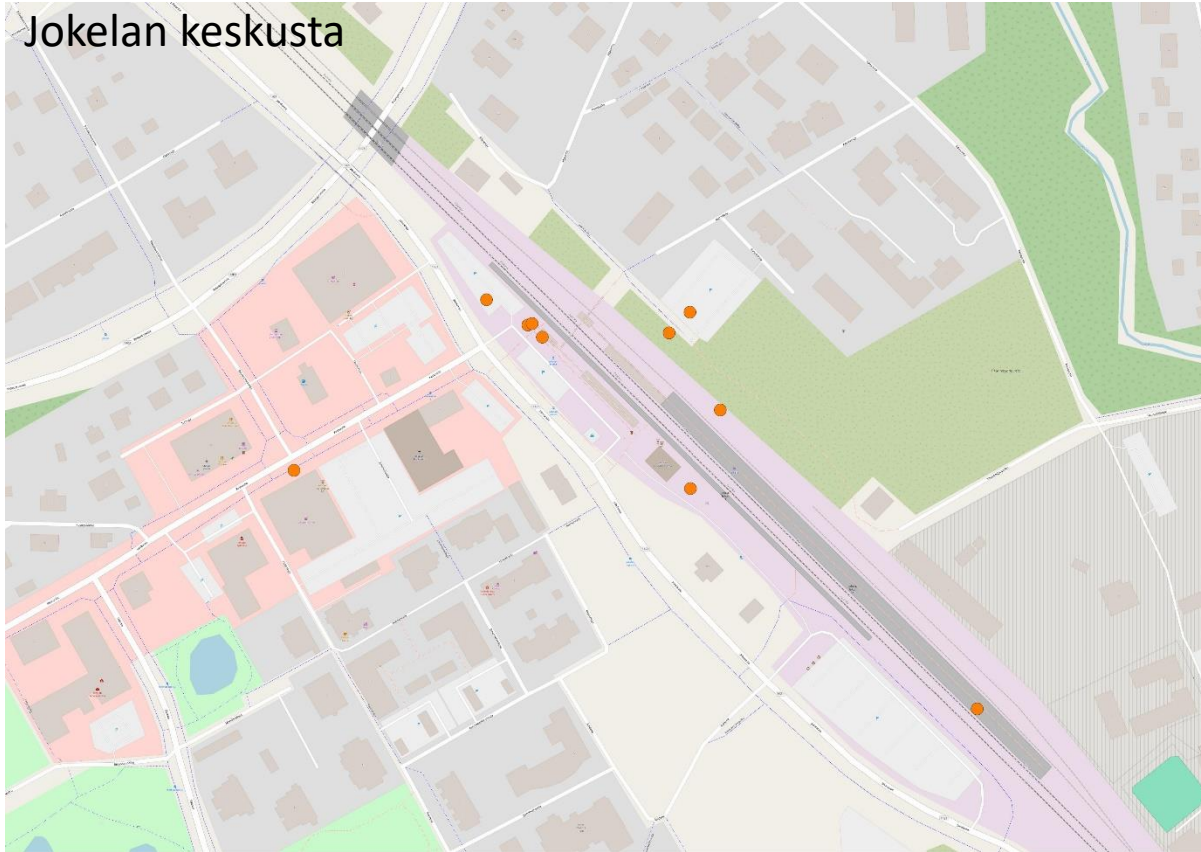
Eniten käytetyt pyöräpysäköintipaikat Tuusulassa



Eniten käytetyt pyöräpysäköintipaikat Hyrylässä



Eniten käytetyt pyöräpysäköintipaikat Jokelassa ja Kellokoskella

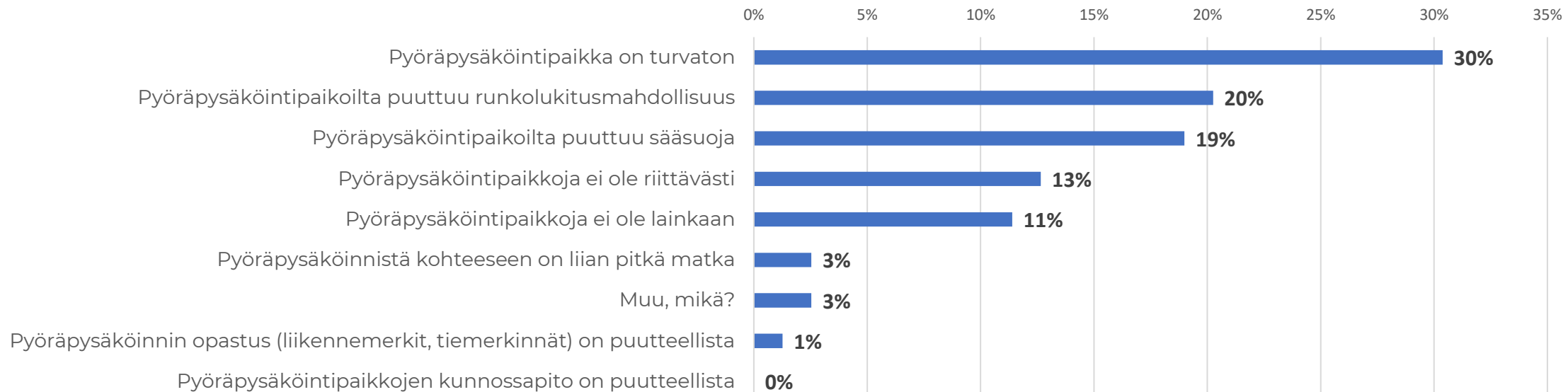


Pyöräpysäköinnin kehittäminen – Ongelma kohteessa

- Pyöräpysäköinnin yleisimmäksi ongelmaksi koettiin **pyöräpysäköintipaikan turvattomuus** (30 %)
- Toiseksi yleisimmäksi ongelmaksi koettiin **runkolukitusmahdollisuuden puuttuminen** (20 %)
- Kolmanneksi yleisimmäksi ongelmaksi koettiin **sääsuojan puuttuminen** pyöräpysäköintipaikoilta (19 %)
- Muu, mikä (2 vastausta):
 - *"Kapasiteettia pitäisi toteuttaa mm. linja-autotermiinalin yhteyteen - ja sitä sinne toteutuukin"*
 - *"Estäkää autoilu ja pysäköinti Aleksis Kiven kuolinmökin sivuitse vievällä polulla!"*

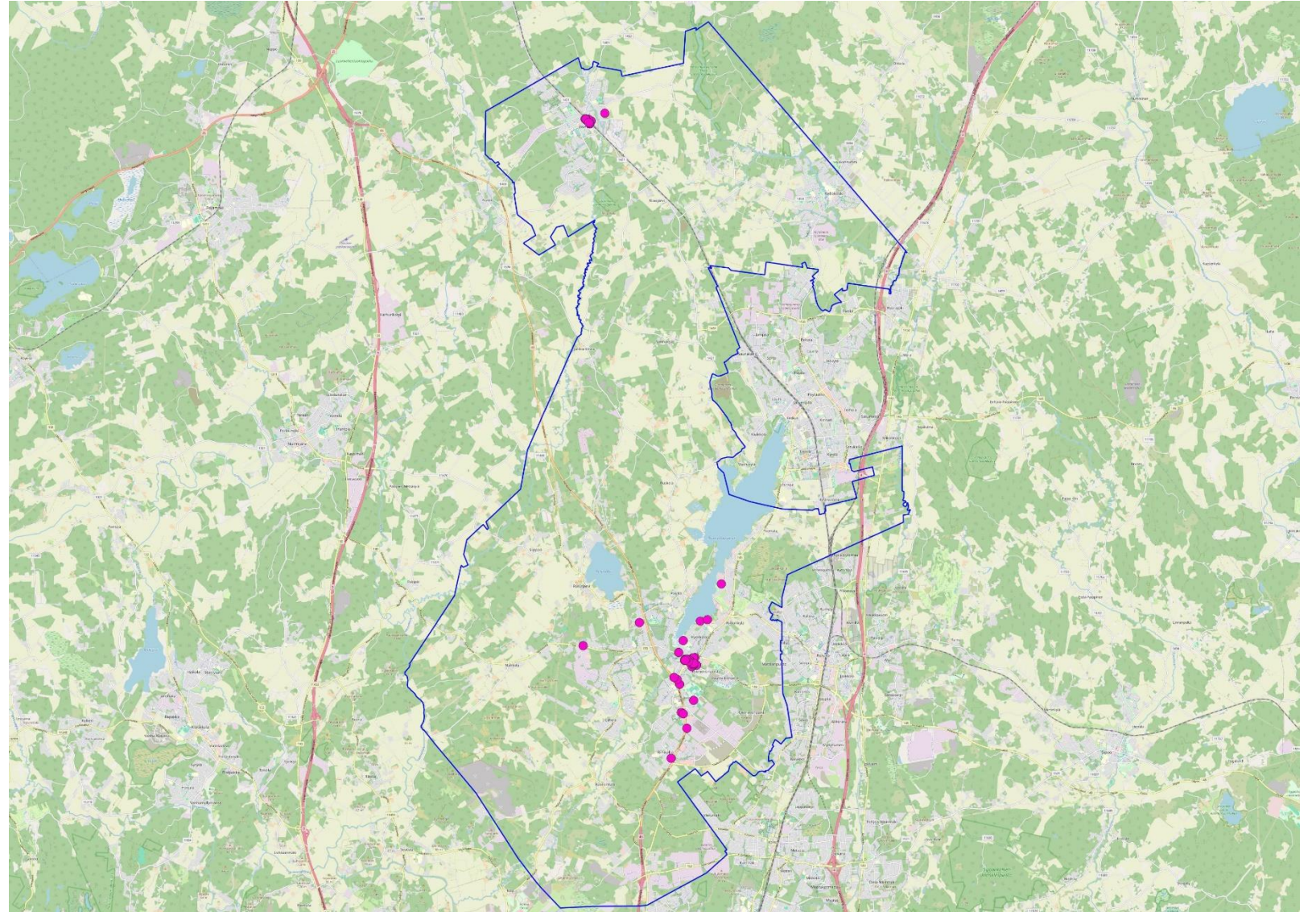
"Pitäisi huomioida sähköisten potkulautojen ja sähköpyörien lisääntyminen ja niiden parkkeeraus"

Pyöräpysäköinti – Ongelma kohteessa, 1-2 tärkeintä (n=79)



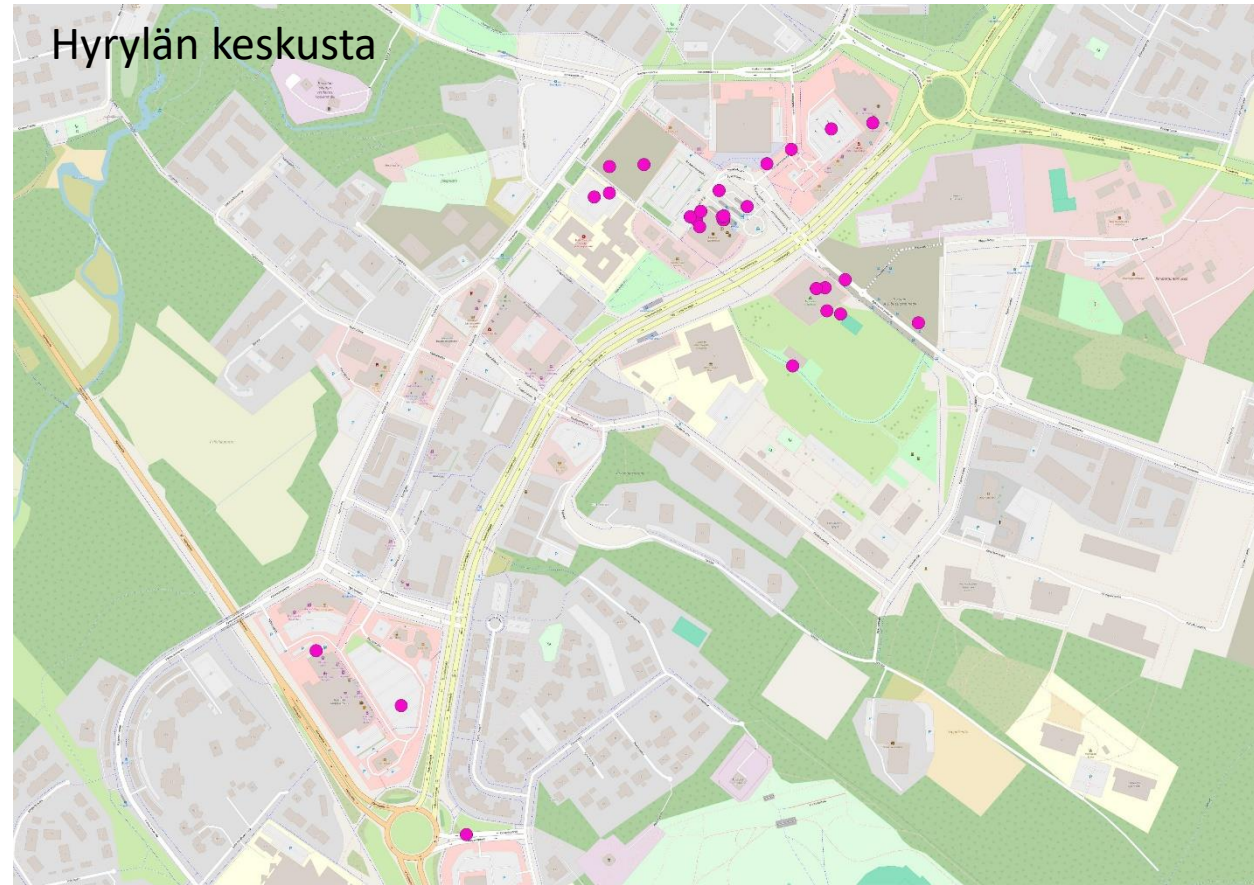
Pyöräpysäköinti – Kehittämiskohteet Tuusulassa

Pyöräpysäköinnin kehittämiskohteet kohdistuivat keskusten palveluiden ja liityntäpysäköinnin läheisyyteen.

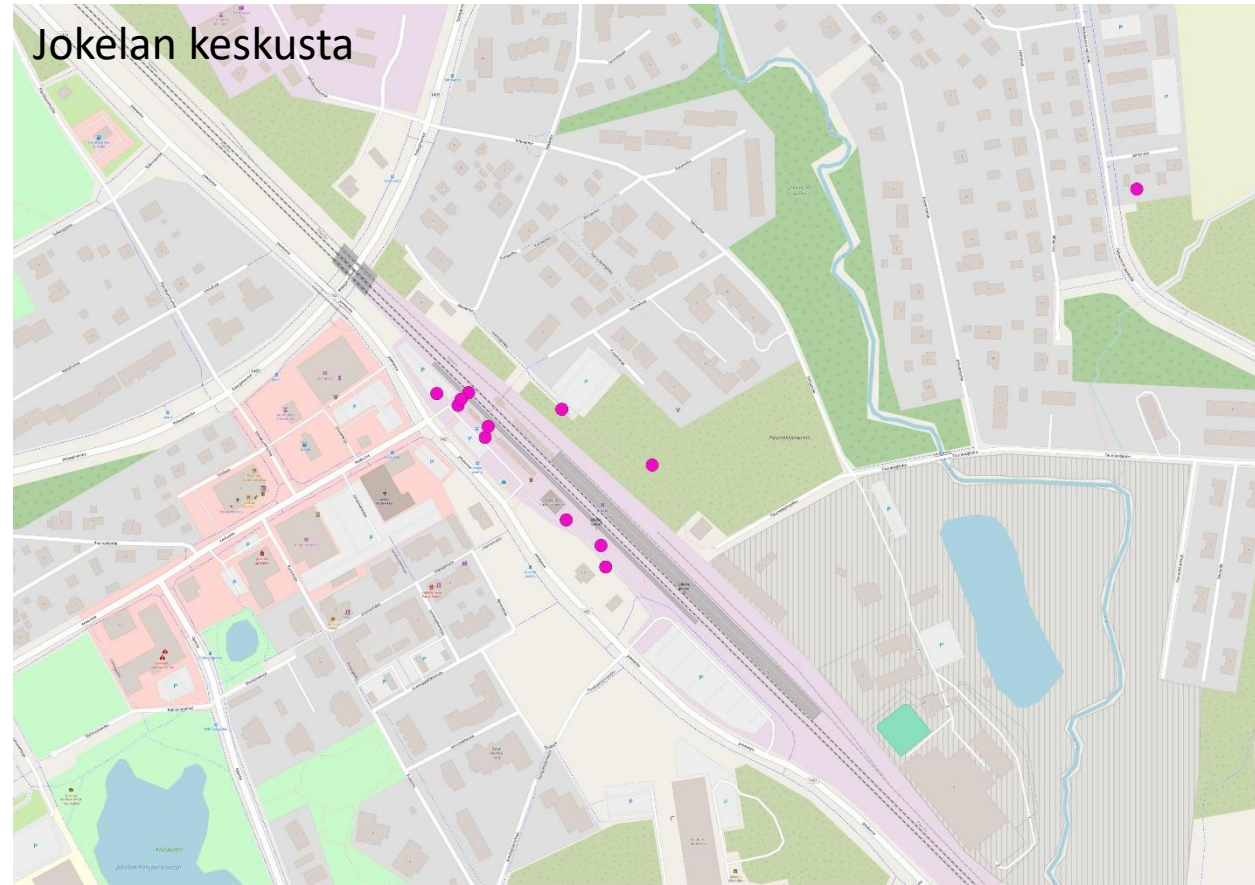


Pyöräpysäköinti – Kehittämiskohteet Hyrylässä ja Jokelassa

Hyrylän keskusta



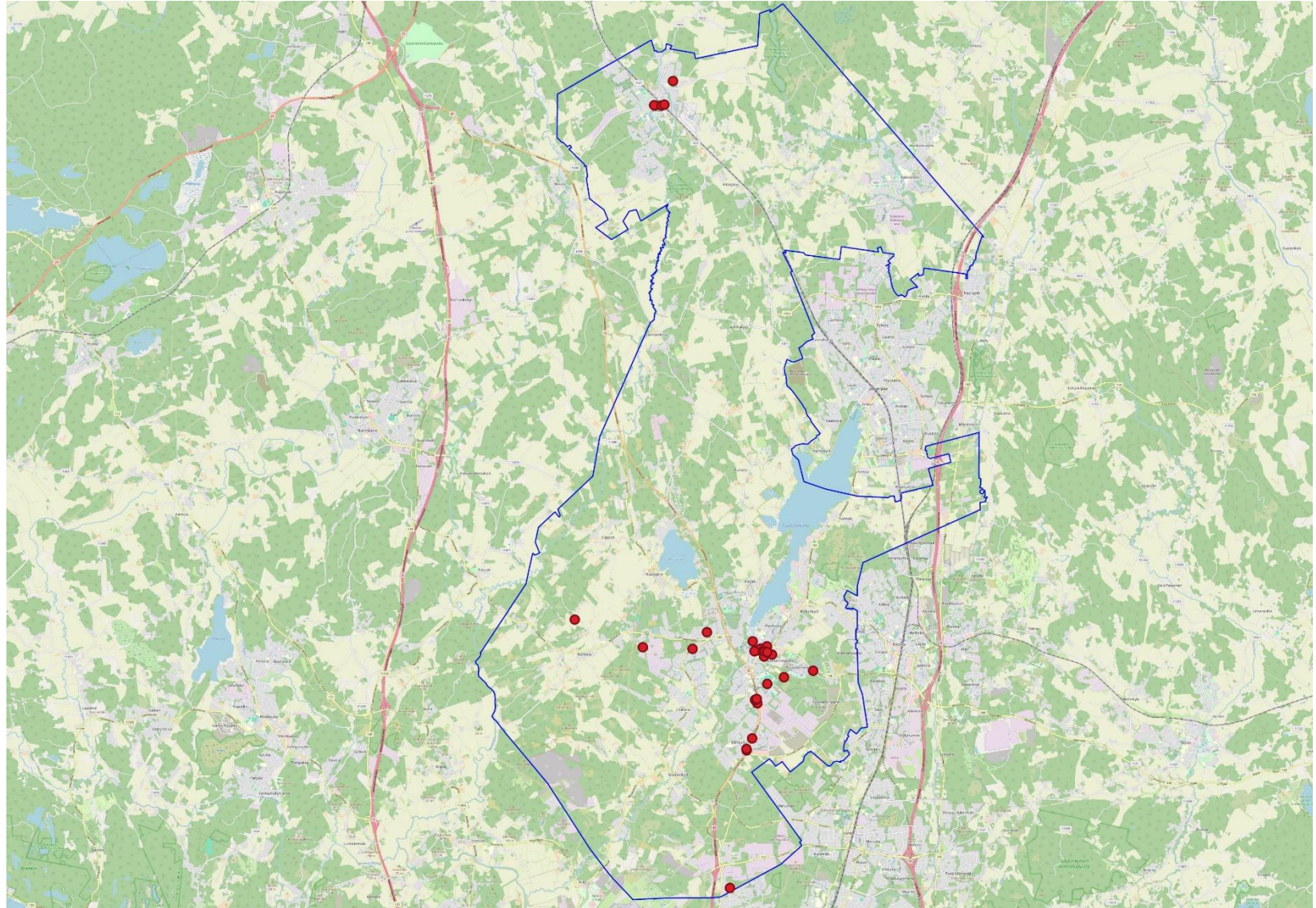
Jokelan keskusta



Kellokoskelle ei tullut kehittämiskohteisiin vastauksia.

Pyöräpysäköinti – lisää pyöräpysäköintipaikkoja Tuusulaan

- Pyöräpysäköintiä kaivattiin lisää monipuolisesti erilaisiin kohteisiin, esimerkiksi asiointi- ja liityntäpysäköintiin.
- Kunnollisia, runkolukittavia telineitä toivottiin.



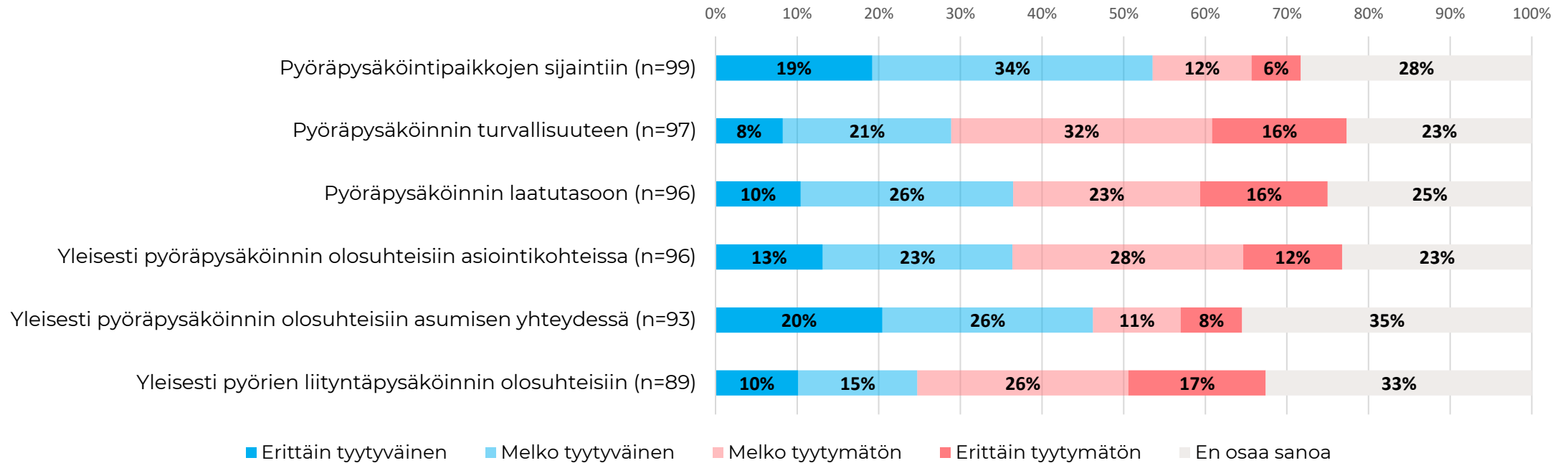
Pyöräpysäköinti – lisää pyöräpysäköintipaikkoja Hyrylään ja Jokelaan



Kellokoskelle ei tullut ehdotuksia pyöräpysäköinnin lisäämiselle.

Pyöräpysäköinti – Tyytyväisyys

- Tyytyväisimpiä oltiin pyöräpysäköintipaikkojen sijaintiin (53 %).
- Tyytymättömmimpiä oltiin pyörien liityntäpysäköinnin olosuhteisiin sekä pyöräpysäköinnin turvallisuuteen. Myös laatuun ja asiointikohteiden pyöräpysäköinnin olosuhteisiin oltiin tyytymättömiä.
- Pyöräpysäköintiin liittyvissä kysymyksissä ”En osaa sanoa”-vastaukset olivat 23–35 % välillä.



Yleisen pyöräpysäköinnin tärkeimmät kehittämistoimenpiteet

- Tärkeimmäksi kehittämiskohteeksi nousi **runkolukittavien pyöräpysäköintipaikkojen** lisääminen.
- Myös **katoksellisten pyöräpysäköintipaikkojen lisääminen** ja **laadukkaan pyöräliityntäpysäköinnin** lisääminen Hyrylän linja-autoasemalla koettiin tärkeiksi kehittämistoimenpiteiksi.

Pyöräpysäköinnin tärkeimmät kehittämistoimenpiteet, 3 tärkeintä (n=282)

